



Landeshauptstadt  
München  
**Referat für  
Bildung und Sport**

# Änderung des Passworts über das Verwaltungs-Webfrontend

Eine Information des Zentrums für Informationstechnologie im Bildungsbereich

Stand: 02.01.2012  
Version 1.7

Ihr Passwort ändern Sie über eine Steuerungsoberfläche, das so genannte **Verwaltungs-Webfrontend**. Über die Bedienung informieren wir Sie in diesem Schreiben. Der Vorteil dieser Oberfläche ist, dass sich **die Passwortänderung dort auf mehrere Anwendungen auswirkt: neben dem Verwaltungs-Webfrontend sind dies die LiMux- bzw. Windows-Anmeldung, das E-Mail-Programm, der elektronische Terminkalender und die Anmeldung auf [www.zib.musin.de](http://www.zib.musin.de)**. So müssen Sie sich künftig nur noch ein Passwort merken und sparen sich die Mühe, alle Passwörter einzeln zu ändern. In diesem Zusammenhang möchten wir Sie um Sensibilität bei der Wahl Ihres Passwortes bitten, um Missbrauch zu verhindern. Hinweise zum Umgang mit Passwörtern können Sie der Dienstanweisung für den Betrieb von DV-Anlagen in den Verwaltungsbereichen des Referates für Bildung und Sport der Landeshauptstadt München entnehmen. Diese finden Sie hier: <http://intranet.muenchen.de/org/scu/it/passwort/index.html>

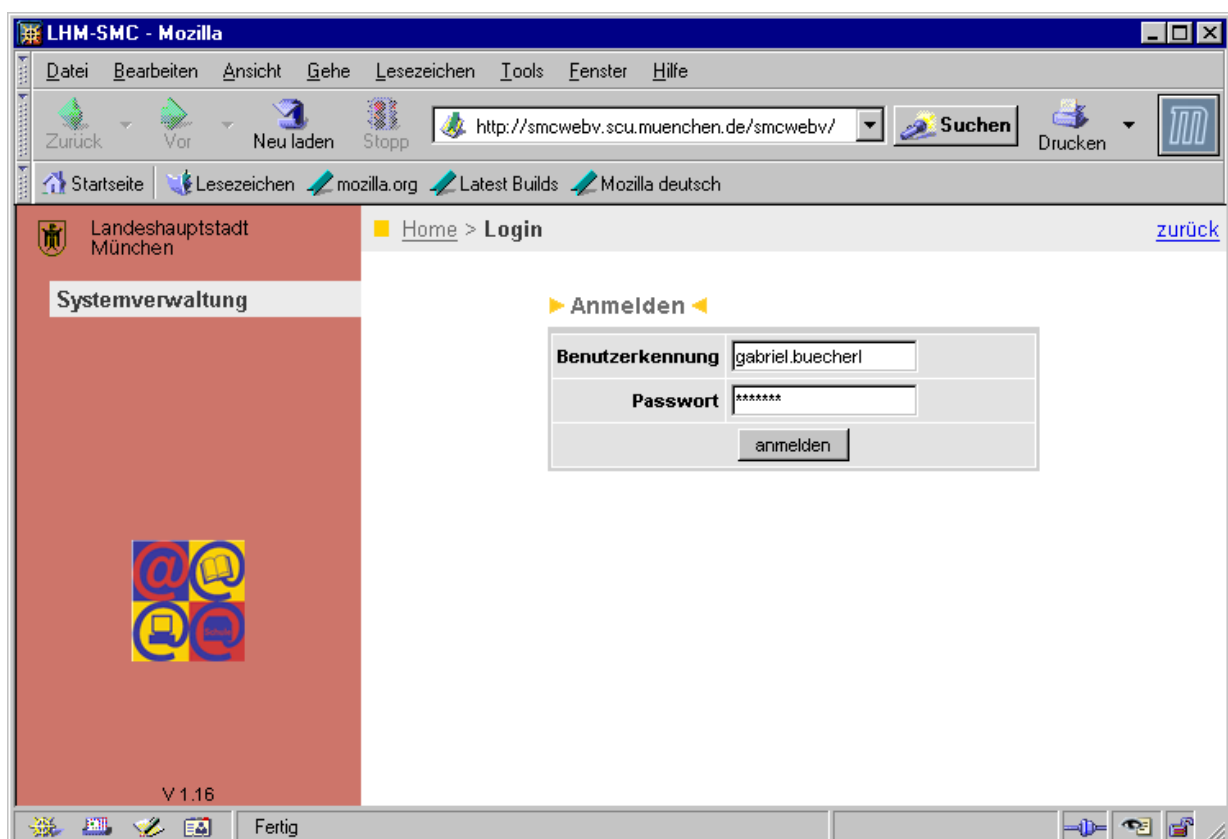
### Passwortsicherheit:

Ihr Passwort sollte mindestens 8-stellig sein. Um die Sicherheit zu erhöhen, sollten Ziffern wie auch Groß- und Kleinbuchstaben verwendet werden. Auch Sonderzeichen, mit Ausnahme der im folgenden abgebildeten, können zum Einsatz kommen:  
, " , Leerzeichen, @, :, ;, #.

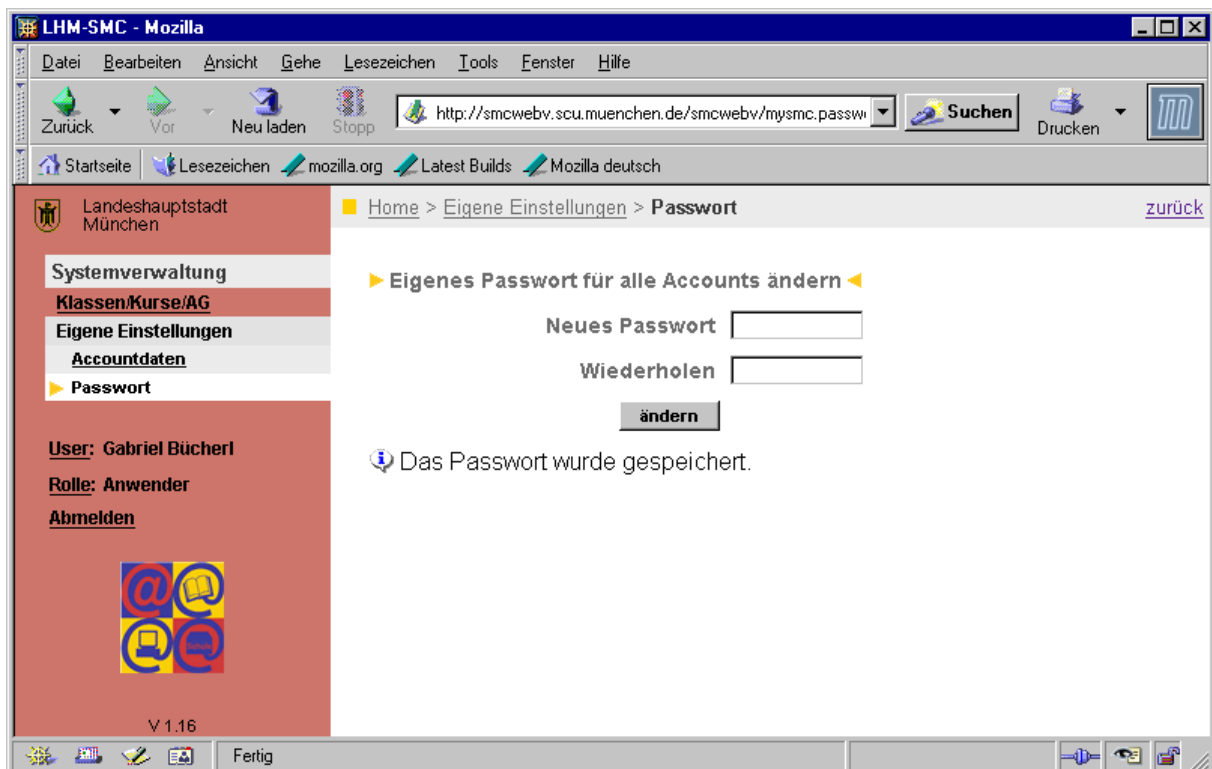
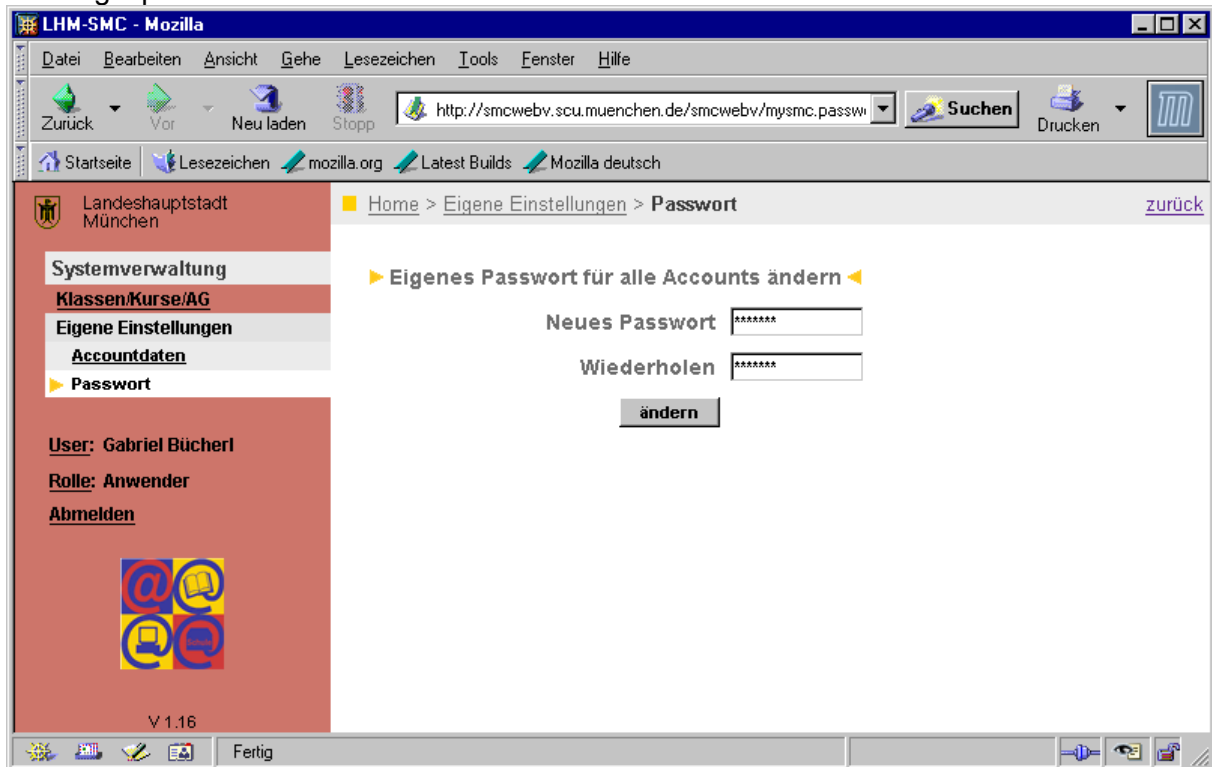
### Erster Schritt: Aufrufen des Verwaltungs-Webfrontends:

Sie können das Verwaltungs-Webfrontend durch Klick auf <https://smcwebv.scu.muenchen.de/smcwebv/> erreichen.

In der nun folgenden Anmeldemaske geben Sie bitte als Benutzernamen Ihre E-Mail-Adresse ohne „@muenchen.de“ ein (Z.B. rainer.hohn). Das Passwort sollte Ihrem Passwort im E-Mail-Programm und im elektronischen Terminkalender entsprechen. Sollte dieses Passwort nicht funktionieren, melden Sie sich bitte bei unserem IT-Servicedesk (E-Mail: servicedesk.rbs@muenchen.de Telefax: 089/233-83875, Telefon: 089/233-96444) und lassen Sie Ihr Kennwort zurücksetzen. Bitte beachten Sie, dass sich diese Änderung auch auf Ihr E-Mail- und Ihr Kalenderpasswort auswirkt.



Nach erfolgreicher Anmeldung steht Ihnen links im Menü unter „Eigene Einstellungen“ die Funktion „Passwort“ zur Verfügung. Klicken Sie hierzu bitte auf diese beiden Begriffe. Es erscheint eine Eingabemaske, in der Sie ein neues Passwort eingeben können. Um Schreibfehler zu vermeiden, müssen Sie es in einer zweiten Zeile erneut eingeben. Klicken Sie anschließend auf „ändern“ und warten Sie, bis Sie die Rückmeldung „Das Passwort wurde gespeichert“ erhalten. Dies kann einen Moment dauern.



Wenn Sie Ihr Passwort erfolgreich geändert haben, können Sie die Anwendung links durch Klicken auf die Schaltfläche „Abmelden“ beenden. Anschließend können Sie Ihren Internetbrowser bedenkenlos schließen.

### **Bitte beachten Sie:**

Nach der Passwortänderung über das Verwaltungs-Webfrontend führen Sie bitte einen der folgenden Schritte aus:

- Melden Sie sich sofort nach der Änderung an Ihrem Computer ab und wieder an (auf Start klicken und „vorname.nachname abmelden“ wählen oder auf Start, Beenden und statt „Herunterfahren“ dann „vorname.nachname abmelden“ wählen, anschließend wieder anmelden), ein Neustart des Computers ist nicht erforderlich.
- Drücken Sie die Tastenkombination „Strg+ Alt + Entf“ gleichzeitig. Ändern Sie über die Option „Passwort ändern“ das lokale Passwort manuell auf das von Ihnen soeben im Verwaltungs-Webfrontend vergebene Passwort ab.

### Hintergrund:

Über das Verwaltungs-Webfrontend wurde das auf dem Server liegende Passwort geändert. Auf Ihrem Rechner ist aber lokal noch das alte Passwort „aktiv“. Bis das neue Passwort vom Server auf den Rechner gespielt wird dauert es eine kleine Weile. Würden Sie die Synchronisation nicht durchführen, bekommen Sie bei der Abmeldung die Systemmeldung „...das servergespeicherte Profil konnte nicht gesichert werden...“ das Userprofil wird nicht auf den Server zurückgeschrieben, sondern lokal abgelegt. Lokale Profile werden jedoch bei jedem Rechnerstart entfernt.

Alternativ besteht auch die Möglichkeit, dass Passwort über das Verwaltungs-Webfrontend erst abends, kurz bevor Sie Ihren Rechner herunterfahren und nach Hause gehen abzuändern. Über die Nacht wird dann die Synchronisation automatisch durchgeführt, so dass Sie keinen der beiden oben geschilderten Schritte durchführen müssen.

Wir empfehlen Ihnen die Änderung kurz vor Beendigung Ihres Arbeitstages vor dem Herunterfahren Ihres Rechners.

Die Anmeldung auf [zib.musin.de](http://zib.musin.de) ist erst am der Änderung folgenden Tag mit dem neuen Passwort möglich.